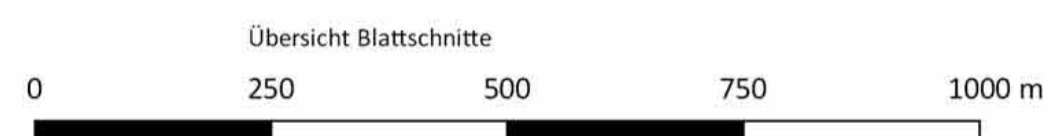
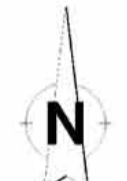
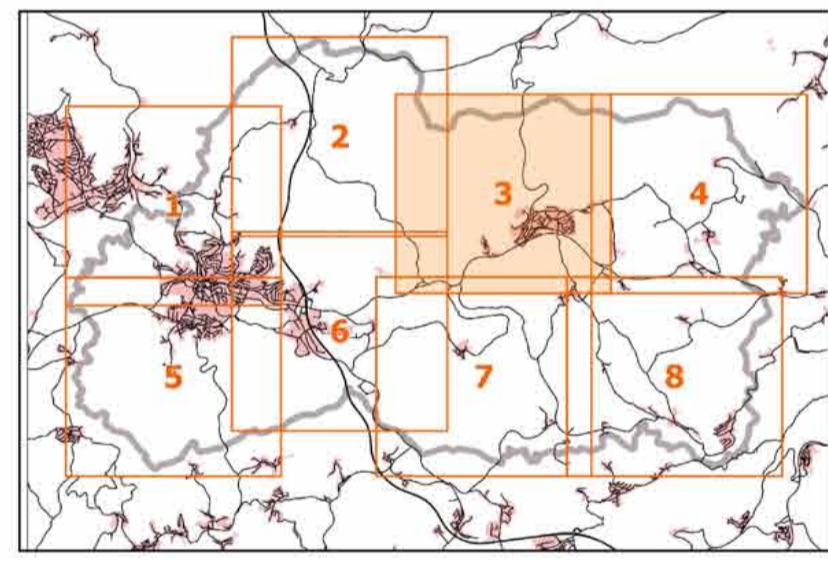


- Grenze Stadtgebiet
 - Gemarkungsgrenze
 - Ortslage
 - Flurstücke
 - Markante Orte
- Gewässer**
- Fließgewässer mit Name
- Wander- und Radwegenetze**
- überregionale Wanderrouten
 - sonstige Wanderwege
 - Radrouten (gemäß Radverkehrsnetz (RVN) NRW)
- Wegenetz des WNK-Meinerzhagen**
- Wegeabschnitt mit Wegenummer
- Wegekatgorie**
- A - klassifiziertes Straßennetz inkl. Gemeindestraßen; maßgebliches Verkehrsmittel: allgemeiner KFZ-Verkehr
 - B - Multifunktionale Wege, d.h. für den land- und forstwirtschaftlichen (LuF) Verkehr und / oder den eingeschränkten KFZ-Verkehr sowie den Radverkehr; Maßgebliche Funktion: Sicherung kleinräumiger Verbindungen und Erschließung; maßgebliche Verkehrsmittel: Radverkehr, LuF Verkehr, Anliegerverkehr (Verbindungswege)
 - C - Wege zur Sicherstellung LuF Verbindungen oder Erschließung ganzer Bewirtschaftungsblöcke; maßgeblicher Verkehr: LuF Verkehr (Hauptwirtschafts- oder Wirtschaftswege)
 - D - Untergeordnete Wege mit Bedeutung für Fußgänger, d.h. Wege, die grundsätzlich der Erschließungssicherung von kleineren Feldblöcken dienen oder dienen könnten und über die regelmäßig Fußgänger laufen oder Wander-routen; maßgeblicher Verkehr Fußgänger u. LuF Verkehr (Wirtschaftswege)
 - E - Wege mit untergeordneter Erschließungsfunktion, z.B. zu kleineren Feldblöcken für einzelne Anlieger, kein unmittelbares öffentliches Interesse; maßgebliches Verkehrsmittel: LuF Verkehr (Wirtschaftswege)
 - F - Erschließungswege, die Einzelinteressen dienen; alle Verkehrsarten, aber nur in geringer Menge, z.B. Zufahrten zu einzeln gelegenen Wohnhäusern ohne LuF Bedeutung, Windkraftanlagen, Scheunen etc.
 - G - im Netzzusammenhang weniger wichtige Wege, die ausschließlich der Feinverteilung innerhalb eines Feldblocks dienen oder zur Gewährleistung einer funktionierenden Verbindung bzw. Erschließung von geringer oder keiner Bedeutung sind
 - H - nicht mehr vorhandene oder genutzte Wege
 - I - Radweg-, Reitweg oder Fußweg
- Bauzustand**
- a - in Ordnung
 - b - Einzelmaßnahme erforderlich
 - c - Gesamtanierung erforderlich



Digitale Kartengrundlagen und ATKIS-Daten
 Land NRW (2018)
 Datenlizenz Deutschland-Namensnennung-Version 2.0 (www.govdata.de/dl-de/by-2-0)

Nr.	Art der Änderung	Datum, Name

Auftraggeber: **Stadt Meinerzhagen**
 Bahnhofstraße 9
 58540 Meinerzhagen

Planverfasser: **WAGU GmbH**
 Kirchweg 9
 34121 Kassel

bearbeitet: AS 05/2019
 gezeichnet: LV 05/2019
 geprüft: AS 05/2019
 Projekt-Nr.: 18 / 023

Projekt: **Ländliches Wegenetzkonzept für die Stadt Meinerzhagen**

Planinhalt: **Kategorie und Bauzustand im Bestand**

Maßstab: 1 : 8.000
 Bezugssystem: UTM Zone 32 N
 Blattgröße [mm]: 841 x 594
 Anlage: B - 2.3