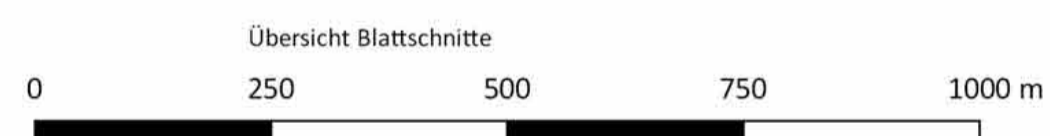
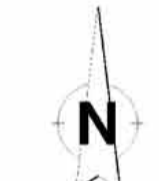
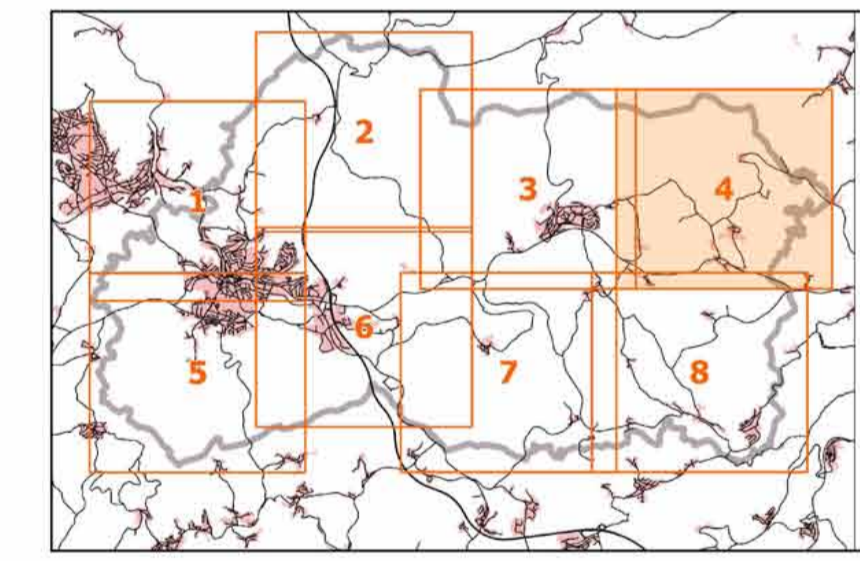


- Grenze Stadtgebiet
- Gemarkungsgrenze
- Ortslage
- Flurstücke
- Markante Orte
- Gewässer**
  - Fließgewässer mit Name
- Wander- und Radwegenetze**
  - überregionale Wanderrouten
  - sonstige Wanderwege
  - Radrouten (gemäß Radverkehrsnetz (RVN) NRW)
- Wegenetz des WNK-Meinerzhagen**
  - Wegekategorie mit Wegenummer
- Wegekategorie**
  - A - klassifiziertes Straßennetz inkl. Gemeindestraßen; maßgebliches Verkehrsmittel: allgemeiner KFZ-Verkehr
  - B - Multifunktionale Wege, d.h. für den land- und forstwirtschaftlichen (LuF) Verkehr und / oder den eingeschränkten KFZ-Verkehr sowie den Radverkehr; Maßgebliche Funktion: Sicherung kleinräumiger Verbindungen und Erschließung; maßgebliche Verkehrsmittel: Radverkehr, LuF Verkehr, Anliegerverkehr (Verbindungswege)
  - C - Wege zur Sicherstellung LuF Verbindungen oder Erschließung ganzer Bewirtschaftungsblöcke; maßgeblicher Verkehr: LuF Verkehr (Hauptwirtschafts- oder Wirtschaftswege)
  - D - Untergeordnete Wege mit Bedeutung für Fußgänger, d.h. Wege, die grundsätzlich der Erschließungssicherung von kleineren Feldblöcken dienen oder dienen könnten und über die regelmäßig Fußgänger laufen oder Wander- routen; maßgeblicher Verkehr Fußgänger u. LuF Verkehr (Wirtschaftswege)
  - E - Wege mit untergeordneter Erschließungsfunktion, z.B. zu kleineren Feld- blöcken für einzelne Anlieger, kein unmittelbares öffentliches Interesse; maßgebliches Verkehrsmittel: LuF Verkehr (Wirtschaftswege)
  - F - Erschließungswege, die Einzelinteressen dienen; alle Verkehrsarten, aber nur in geringer Menge, z.B. Zufahrten zu einzeln gelegenen Wohnhäusern ohne LuF Bedeutung, Windkraftanlagen, Scheunen etc.
  - G - im Netzzusammenhang weniger wichtige Wege, die ausschließlich der Feinverteilung innerhalb eines Feldblocks dienen oder zur Gewährleistung einer funktionierenden Verbindung bzw. Erschließung von geringer oder keiner Bedeutung sind
  - H - nicht mehr vorhandene oder genutzte Wege
  - I - Radweg-, Reitweg oder Fußweg
- Bauzustand**
  - a - in Ordnung
  - b - Einzelmaßnahme erforderlich
  - c - Gesamtansanierung erforderlich



Digitale Kartengrundlagen und ATKIS-Daten  
 Land NRW (2018)  
 Datenlizenz Deutschland-Namensnennung-Version 2.0 ([www.govdata.de/dl-de/by-2-0](http://www.govdata.de/dl-de/by-2-0))

Nr.	Art der Änderung	Datum, Name

**Auftraggeber:**  
**Stadt Meinerzhagen**  
 Bahnhofstraße 9  
 58540 Meinerzhagen

**Planverfasser:**  
**WAGU GmbH**  
 Kirchweg 9  
 34121 Kassel

bearbeitet: AS 05/2019  
 gezeichnet: LV 05/2019  
 geprüft: AS 05/2019  
 Projekt-Nr.: 18 / 023

**Projekt:**  
**Ländliches Wegenetzkonzept**  
 für die Stadt Meinerzhagen

**Planinhalt:**  
 Kategorie und Bauzustand im Bestand

Maßstab: 1 : 8.000  
 Bezugssystem: UTM Zone 32 N  
 Blattgröße [mm]: 841 x 594  
 Anlage: B - 2.4