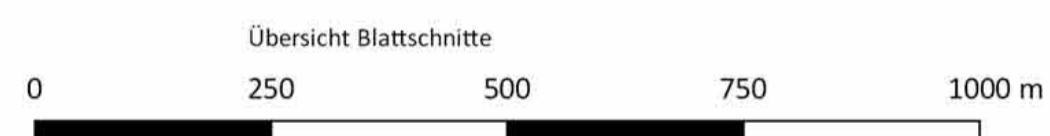
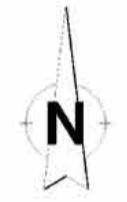
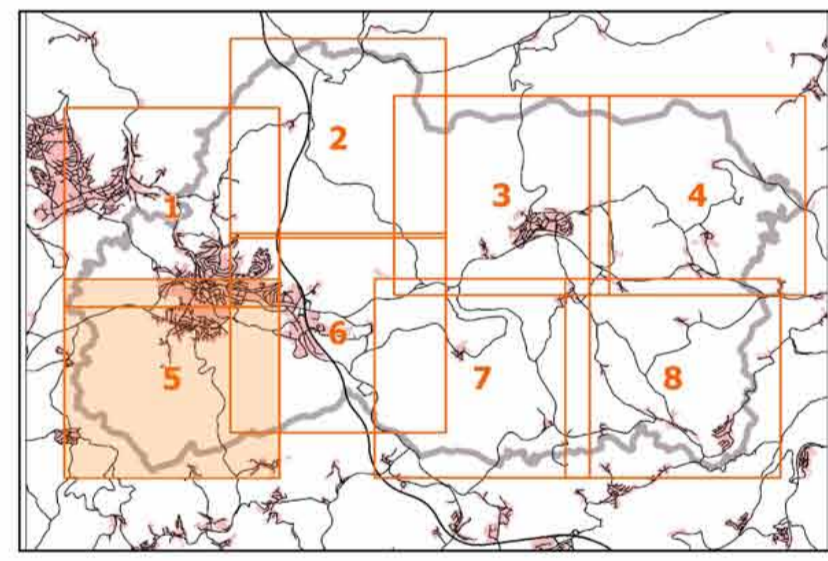


- Grenze Stadtgebiet
- Gemarkungsgrenze
- Ortslage
- Flurstücke
- Markante Orte
- Gewässer**
 - Fließgewässer mit Name
- Wander- und Radwegenetze**
 - überregionale Wanderrouten
 - sonstige Wanderwege
 - Radrouten (gemäß Radverkehrsnetz (RVN) NRW)
- Wegenetz des WNK-Meinerzhagen**
 - Wegeabschnitt mit Wegenummer
- Wegekatgorie**
 - A - klassifiziertes Straßennetz inkl. Gemeindestraßen; maßgebliches Verkehrsmittel: allgemeiner KFZ-Verkehr
 - B - Multifunktionale Wege, d.h. für den land- und forstwirtschaftlichen (LuF) Verkehr und / oder den eingeschränkten KFZ-Verkehr sowie den Radverkehr; Maßgebliche Funktion: Sicherung kleinräumiger Verbindungen und Erschließung; maßgebliche Verkehrsmittel: Radverkehr, LuF Verkehr, Anliegerverkehr (Verbindungswege)
 - C - Wege zur Sicherstellung LuF Verbindungen oder Erschließung ganzer Bewirtschaftungsblöcke; maßgeblicher Verkehr: LuF Verkehr (Hauptwirtschafts- oder Wirtschaftswege)
 - D - Untergeordnete Wege mit Bedeutung für Fußgänger, d.h. Wege, die grundsätzlich der Erschließungssicherung von kleineren Feldblöcken dienen oder dienen könnten und über die regelmäßig Fußgänger laufen oder Wander- routen; maßgeblicher Verkehr Fußgänger u. LuF Verkehr (Wirtschaftswege)
 - E - Wege mit untergeordneter Erschließungsfunktion, z.B. zu kleineren Feld- blöcken für einzelne Anlieger, kein unmittelbares öffentliches Interesse; maßgebliches Verkehrsmittel: LuF Verkehr (Wirtschaftswege)
 - F - Erschließungswege, die Einzelinteressen dienen; alle Verkehrsarten, aber nur in geringer Menge, z.B. Zufahrten zu einzelnen gelegenen Wohnhäusern ohne LuF Bedeutung, Windkraftanlagen, Scheunen etc.
 - G - im Netzzusammenhang weniger wichtige Wege, die ausschließlich der Feinverteilung innerhalb eines Feldblocks dienen oder zur Gewährleistung einer funktionierenden Verbindung bzw. Erschließung von geringer oder keiner Bedeutung sind
 - H - nicht mehr vorhandene oder genutzte Wege
 - I - Radweg-, Reitweg oder Fußweg
- Bauzustand**
 - a - in Ordnung
 - b - Einzelmaßnahme erforderlich
 - c - Gesamtanierung erforderlich



Digitale Kartengrundlagen und ATKIS-Daten
 Land NRW (2018)
 Datenlizenz Deutschland-Namensnennung-Version 2.0 (www.govdata.de/dl-de/by-2-0)

Nr.	Art der Änderung	Datum, Name

Auftraggeber:
Stadt Meinerzhagen
 Bahnhofstraße 9
 58540 Meinerzhagen

Planverfasser:
WAGU GmbH
 Kirchweg 9
 34121 Kassel

bearbeitet:	AS	05/2019
gezeichnet:	LV	05/2019
geprüft:	AS	05/2019
Projekt-Nr.:	18 / 023	

Projekt:
Ländliches Wegenetzkonzept
 für die Stadt Meinerzhagen

Planinhalt:
 Kategorie und Bauzustand im Bestand

Maßstab:	1 : 8.000
Bezugssystem:	UTM Zone 32 N
Blattgröße [mm]:	841 x 594
Anlage:	B - 2.5