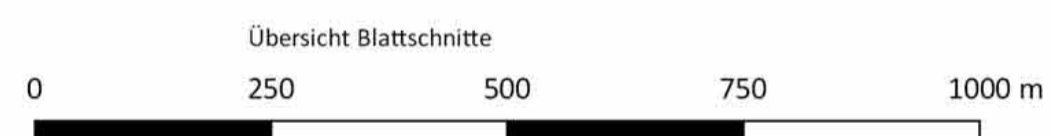
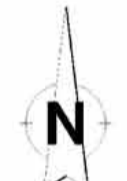
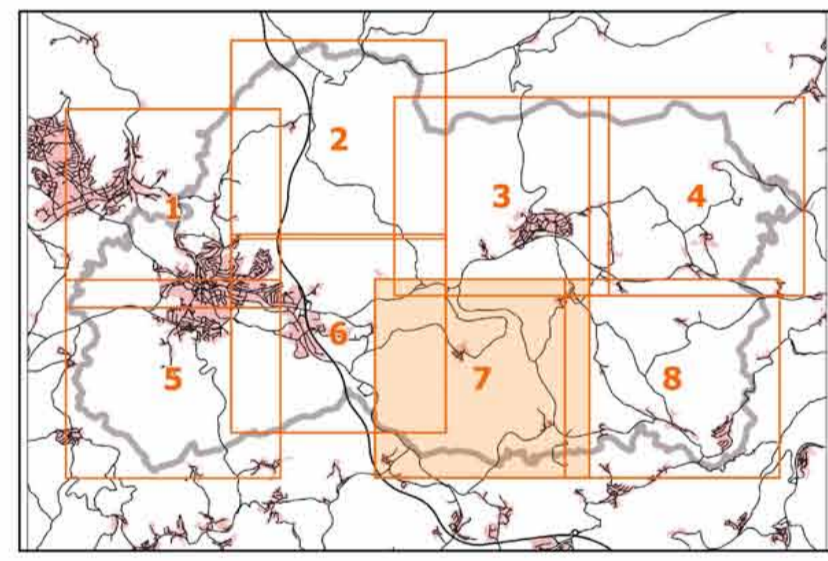


- Grenze Stadtgebiet
 - Gemarkungsgrenze
 - Ortslage
 - Flurstücke
 - Markante Orte
- Gewässer**
- Fließgewässer mit Name
- Wander- und Radwegenetze**
- überregionale Wanderrouten
 - sonstige Wanderwege
 - Radrouten (gemäß Radverkehrsnetz (RVN) NRW)
- Wegenetz des WNK-Meinerzhagen**
- Wegekategorie mit Wegenummer
- Wegekategorie**
- A** - klassifiziertes Straßennetz inkl. Gemeindestraßen; maßgebliches Verkehrsmittel: allgemeiner Kfz-Verkehr
 - B** - Multifunktionale Wege, d.h. für den land- und forstwirtschaftlichen (LuF) Verkehr und / oder den eingeschränkten Kfz-Verkehr sowie den Radverkehr; Maßgebliche Funktion: Sicherung kleinräumiger Verbindungen und Erschließung; maßgebliche Verkehrsmittel: Radverkehr, LuF Verkehr, Anliegerverkehr (Verbindungswege)
 - C** - Wege zur Sicherstellung LuF Verbindungen oder Erschließung ganzer Bewirtschaftungsblöcke; maßgeblicher Verkehr: LuF Verkehr (Hauptwirtschafts- oder Wirtschaftswege)
 - D** - Untergeordnete Wege mit Bedeutung für Fußgänger, d.h. Wege, die grundsätzlich der Erschließungssicherung von kleineren Feldblöcken dienen oder dienen könnten und über die regelmäßig Fußgänger laufen oder Wander-routen; maßgeblicher Verkehr Fußgänger u. LuF Verkehr (Wirtschaftswege)
 - E** - Wege mit untergeordneter Erschließungsfunktion, z.B. zu kleineren Feldblöcken für einzelne Anlieger, kein unmittelbares öffentliches Interesse; maßgebliches Verkehrsmittel: LuF Verkehr (Wirtschaftswege)
 - F** - Erschließungswege, die Einzelinteressen dienen; alle Verkehrsarten, aber nur in geringer Menge, z.B. Zufahrten zu einzeln gelegenen Wohnhäusern ohne LuF Bedeutung, Windkraftanlagen, Scheunen etc.
 - G** - im Netzzusammenhang weniger wichtige Wege, die ausschließlich der Feinverteilung innerhalb eines Feldblocks dienen oder zur Gewährleistung einer funktionierenden Verbindung bzw. Erschließung von geringer oder keiner Bedeutung sind
 - H** - nicht mehr vorhandene oder genutzte Wege
 - I** - Radweg-, Reitweg oder Fußweg
- Bauzustand**
- a - in Ordnung
 - b - Einzelmaßnahme erforderlich
 - c - Gesamtansanierung erforderlich



Digitale Kartengrundlagen und ATKIS-Daten
Land NRW (2018)
Datenlizenz Deutschland-Namensnennung-Version 2.0 (www.govdata.de/dl-de/by-2-0)

Nr.	Art der Änderung	Datum, Name

Auftraggeber:
 Stadt Meinerzhagen
Bahnhofstraße 9
58540 Meinerzhagen

Planverfasser:
 WAGU GmbH
Kirchweg 9
34121 Kassel

bearbeitet: AS 05/2019
gezeichnet: LV 05/2019
geprüft: AS 05/2019
Projekt-Nr.: 18 / 023

Projekt:
Ländliches Wegenetzkonzept
für die Stadt Meinerzhagen

Planinhalt:
Kategorie und Bauzustand im Bestand

Maßstab: 1 : 8.000
Bezugssystem: UTM Zone 32 N
Blattgröße [mm]: 841 x 594
Anlage: B - 2.7