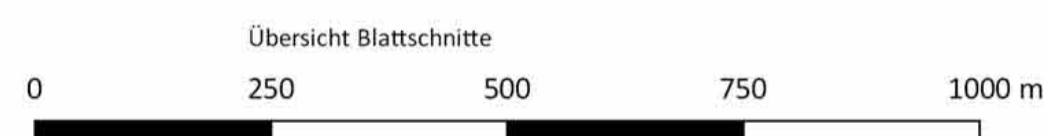
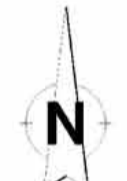
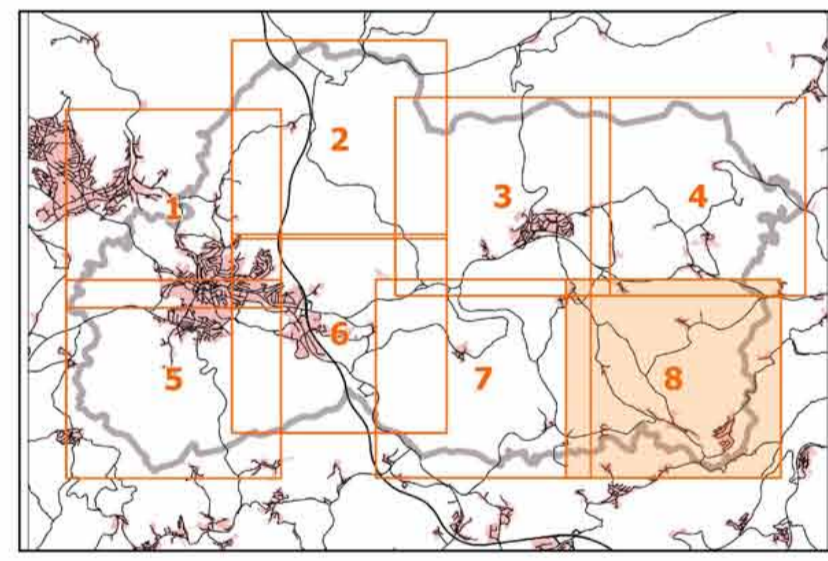


- Grenze Stadtgebiet
  - Gemarkungsgrenze
  - Ortslage
  - Flurstücke
  - Markante Orte
- Gewässer**
- Fließgewässer mit Name
- Wander- und Radwegenetz**
- überregionale Wanderrouten
  - sonstige Wanderwege
  - Radrouten (gemäß Radverkehrsnetz (RVN) NRW)
- Wegenetz des WNK-Meinerzhagen**
- Wegeabschnitt mit Wegenummer
- Wegekategorie**
- A - klassifiziertes Straßennetz inkl. Gemeindestraßen; maßgebliches Verkehrsmittel: allgemeiner KFZ-Verkehr
  - B - Multifunktionale Wege, d.h. für den land- und forstwirtschaftlichen (LuF) Verkehr und / oder den eingeschränkten KFZ-Verkehr sowie den Radverkehr; Maßgebliche Funktion: Sicherung kleinräumiger Verbindungen und Erschließung; maßgebliche Verkehrsmittel: Radverkehr, LuF Verkehr, Anliegerverkehr (Verbindungswege)
  - C - Wege zur Sicherstellung LuF Verbindungen oder Erschließung ganzer Bewirtschaftungsblöcke; maßgeblicher Verkehr: LuF Verkehr (Hauptwirtschafts- oder Wirtschaftswege)
  - D - Untergeordnete Wege mit Bedeutung für Fußgänger, d.h. Wege, die grundsätzlich der Erschließungssicherung von kleineren Feldblöcken dienen oder dienen könnten und über die regelmäßig Fußgänger laufen oder Wanderrouten; maßgeblicher Verkehr Fußgänger u. LuF Verkehr (Wirtschaftswege)
  - E - Wege mit untergeordneter Erschließungsfunktion, z.B. zu kleineren Feldblöcken für einzelne Anlieger, kein unmittelbares öffentliches Interesse; maßgebliches Verkehrsmittel: LuF Verkehr (Wirtschaftswege)
  - F - Erschließungswege, die Einzelinteressen dienen; alle Verkehrsarten, aber nur in geringer Menge, z.B. Zufahrten zu einzelnen gelegenen Wohnhäusern ohne LuF Bedeutung, Windkraftanlagen, Scheunen etc.
  - G - im Netzzusammenhang weniger wichtige Wege, die ausschließlich der Feinverteilung innerhalb eines Feldblocks dienen oder zur Gewährleistung einer funktionierenden Verbindung bzw. Erschließung von geringer oder keiner Bedeutung sind
  - H - nicht mehr vorhandene oder genutzte Wege
  - I - Radweg-, Reitweg oder Fußweg
- Bauzustand**
- a - in Ordnung
  - b - Einzelmaßnahme erforderlich
  - c - Gesamtansanierung erforderlich



Digitale Kartengrundlagen und ATKIS-Daten  
Land NRW (2018)  
Datenlizenz Deutschland-Namensnennung-Version 2.0 ([www.govdata.de/dl-de/by-2-0](http://www.govdata.de/dl-de/by-2-0))

Nr.	Art der Änderung	Datum, Name

Auftraggeber:  
 **Stadt Meinerzhagen**  
Bahnhofstraße 9  
58540 Meinerzhagen

Planverfasser:  
 **WAGU GmbH**  
Kirchweg 9  
34121 Kassel

bearbeitet:	AS	05/2019
gezeichnet:	LV	05/2019
geprüft:	AS	05/2019
Projekt-Nr.:	18 / 023	

Projekt:  
**Ländliches Wegenetzkonzept**  
für die Stadt Meinerzhagen

Planinhalt:  
Kategorie und Bauzustand im Bestand

Maßstab:	1 : 8.000
Bezugssystem:	UTM Zone 32 N
Blattgröße [mm]:	841 x 594
Anlage:	B - 2.8