

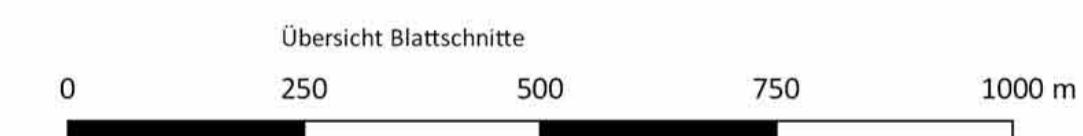
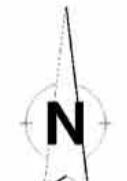
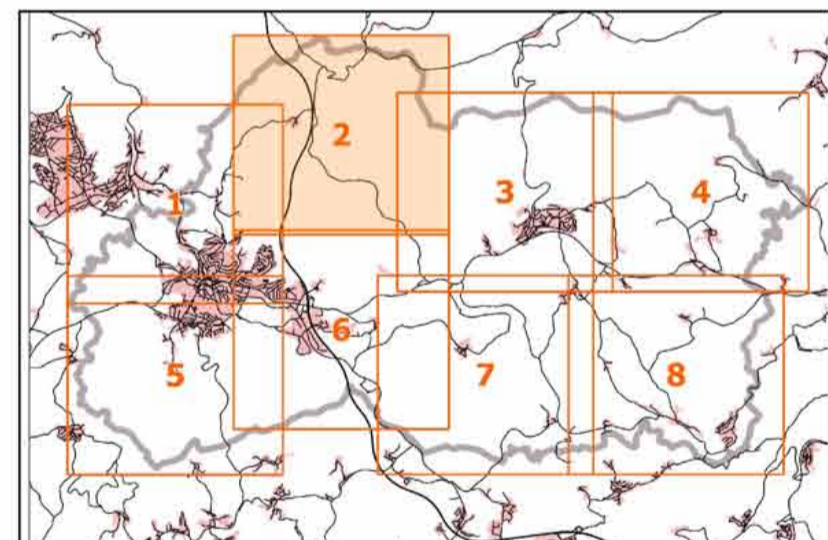


- Grenze Stadtgebiet
- Gemarkungsgrenze
- Ortslage
- Flurstücke
- Markante Orte
- Gewässer
 - Fließgewässer mit Name
 - Flächen im städtischen Eigentum

- Wander- und Radwegenetze**
- überregionale Wanderrouten
 - sonstige Wanderwege
 - Radrouten (gemäß Radverkehrsnetz (RVN) NRW)
- Wegenetze des WNK-Meinerzhagen**
- 2567 Wegeabschnitt mit Wegenummer

- Wegekatgorie**
- | | | |
|----------------|-------------|---|
| Bestand | Soll | |
| | | A - klassifiziertes Straßennetz inkl. Gemeindestraßen; maßgebliches Verkehrsmittel: allgemeiner KFZ-Verkehr |
| | | B - Multifunktionale Wege, d.h. für den land- und forstwirtschaftlichen (Luft) Verkehr und / oder den eingeschränkten KFZ-Verkehr sowie den Radverkehr; Maßgebliche Funktion: Sicherung kleinräumiger Verbindungen und Erschließung; maßgebliche Verkehrsmittel: Radverkehr, Luftverkehr, Anliegerverkehr (Verbindungswege) |
| | | C - Wege zur Sicherstellung Luftverbindungen oder Erschließung ganzer Bewirtschaftungsblöcke; maßgeblicher Verkehr: Luftverkehr (Hauptwirtschafts- oder Wirtschaftswege) |
| | | D - Untergeordnete Wege mit Bedeutung für Fußgänger, d.h. Wege, die grundsätzlich der Erschließungssicherung von kleineren Feldblöcken dienen oder dienen könnten und über die regelmäßig Fußgänger laufen oder Wanderwege; maßgeblicher Verkehr: Fußgänger u. Luftverkehr (Wirtschaftswege) |
| | | E - Wege mit untergeordneter Erschließungsfunktion, z.B. zu kleineren Feldblöcken für einzelne Anlieger, kein unmittelbares öffentliches Interesse; maßgebliches Verkehrsmittel: Luftverkehr (Wirtschaftswege) |
| | | F - Erschließungswege, die Einzelinteressen dienen; alle Verkehrsarten, aber nur in geringer Menge, z.B. Zufahrten zu einzelnen gelegenen Wohnhäusern ohne Luftbedeutung, Windkraftanlagen, Scheunen etc. |
| | | G - im Netzzusammenhang weniger wichtige Wege, die ausschließlich der Feinverteilung innerhalb eines Feldblocks dienen oder zur Gewährleistung einer funktionierenden Verbindung bzw. Erschließung von geringer oder keiner Bedeutung sind |
| | | H - nicht mehr vorhandene oder genutzte Wege |
| | | I - Radweg-, Reitweg oder Fußweg |

- Bauzustand**
- a - in Ordnung
 - b - Einzelmaßnahme erforderlich
 - c - Gesamtanierung erforderlich



Digitale Kartengrundlagen und ATKIS-Daten
 Land NRW (2018)
 Datenlizenz Deutschland-Namensnennung-Version 2.0 (www.govdata.de/dl-de/by-2-0)

Nr.	Art der Änderung	Datum, Name

Auftraggeber: **Stadt Meinerzhagen**
 Bahnhofstraße 9
 58540 Meinerzhagen

Planverfasser: **WAGU GmbH**
 Kirchweg 9
 34121 Kassel

bearbeitet: AS 05/2019
 gezeichnet: AL 05/2019
 geprüft: AS 05/2019
 Projekt-Nr.: 18 / 023

Projekt: **Ländliches Wegenetzkonzept**
 für die Stadt Meinerzhagen

Planinhalt: Gegenüberstellung der Kategorie und des Bauzustandes des Bestandes mit der Kategorie des Planungszustandes

Maßstab: 1 : 8.000
 Bezugssystem: UTM Zone 32 N
 Blattgröße [mm]: 841 x 594
 Anlage: B - 3.2