

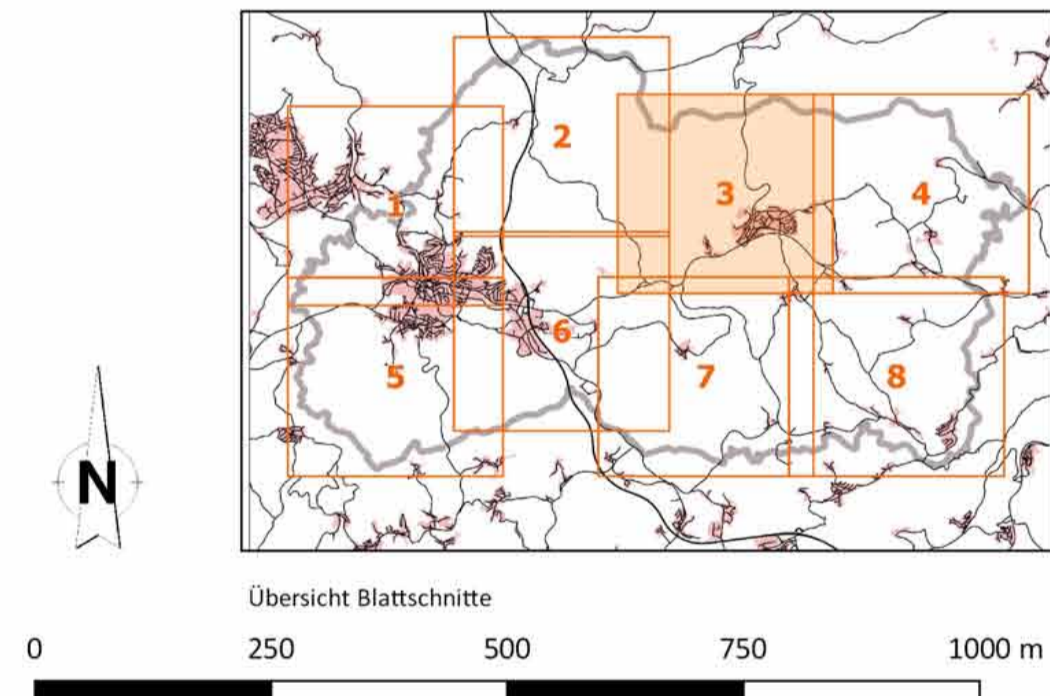
- Grenze Stadtgebiet
- Gemarkungsgrenze
- Ortslage
- Flurstücke
- Markante Orte
- Gewässer
- Fließgewässer mit Name
- Flächen im städtischen Eigentum

- überregionale Wanderrouten
- sonstige Wanderwege
- Radrouten (gemäß Radverkehrsnetz (RVN) NRW)

- Wegekategorie
- Bestand
- Soll

- A - klassifiziertes Straßennetz inkl. Gemeindestraßen; maßgebliches Verkehrsmittel: allgemeiner KFZ-Verkehr
- B - Multifunktionale Wege, d.h. für den land- und forstwirtschaftlichen (LuF) Verkehr und / oder den eingeschränkten KFZ-Verkehr sowie den Radverkehr; Maßgebliche Funktion: Sicherung kleinräumiger Verbindungen und Erschließung; maßgebliche Verkehrsmittel: Radverkehr, LuF Verkehr, Anliegerverkehr (Verbindungswege)
- C - Wege zur Sicherstellung LuF Verbindungen oder Erschließung ganzer Bewirtschaftungsblöcke; maßgeblicher Verkehr: LuF Verkehr (Hauptwirtschafts- oder Wirtschaftswege)
- D - Untergeordnete Wege mit Bedeutung für Fußgänger, d.h. Wege, die grundsätzlich der Erschließungssicherung von kleineren Feldblöcken dienen oder dienen könnten und über die regelmäßig Fußgänger laufen oder Wander- routen; maßgeblicher Verkehr: Fußgänger u. LuF Verkehr (Wirtschaftswege)
- E - Wege mit untergeordneter Erschließungsfunktion, z.B. zu kleineren Feld- blöcken für einzelne Anlieger, kein unmittelbares öffentliches Interesse; maßgebliches Verkehrsmittel: LuF Verkehr (Wirtschaftswege)
- F - Erschließungswege, die Einzelinteressen dienen; alle Verkehrsarten, aber nur in geringer Menge, z.B. Zufahrten zu einzeln gelegenen Wohnhäusern ohne LuF Bedeutung, Windkraftanlagen, Scheunen etc.
- G - im Netzzusammenhang weniger wichtige Wege, die ausschließlich der Feinverteilung innerhalb eines Feldblocks dienen oder zur Gewährleistung einer funktionierenden Verbindung bzw. Erschließung von geringer oder keiner Bedeutung sind
- H - nicht mehr vorhandene oder genutzte Wege
- I - Radweg, Reitweg oder Fußweg

- Bauzustand
- a - in Ordnung
- b - Einzelmaßnahme erforderlich
- c - Gesamtanierung erforderlich



Digitale Kartengrundlagen und ATKIS-Daten  
 Land NRW (2018)  
 Datenlizenz Deutschland-Namensnennung-Version 2.0 (www.govdata.de/dl-de/by-2-0)

| Nr. | Art der Änderung | Datum, Name |
|-----|------------------|-------------|
|     |                  |             |
|     |                  |             |

Auftraggeber:  
**Stadt Meinerzhagen**  
 Bahnhofstraße 9  
 58540 Meinerzhagen

Planverfasser:  
**WAGU GmbH**  
 Kirchweg 9  
 34121 Kassel

bearbeitet: AS 05/2019  
 gezeichnet: AL 05/2019  
 geprüft: AS 05/2019  
 Projekt-Nr.: 18 / 023

Projekt:  
**Ländliches Wegenetzkonzept**  
 für die Stadt Meinerzhagen

Planinhalt:  
 Gegenüberstellung der Kategorie und des Bauzustandes des Bestandes mit der Kategorie des Planungszustandes

Maßstab: 1 : 8.000  
 Bezugssystem: UTM Zone 32 N  
 Blattgröße [mm]: 841 x 594  
 Anlage: B - 3.3