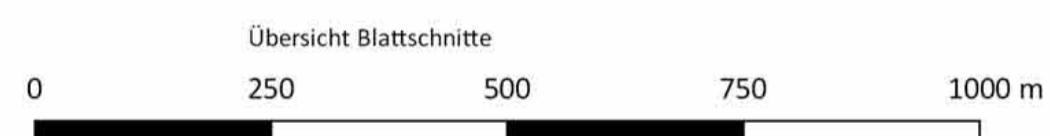
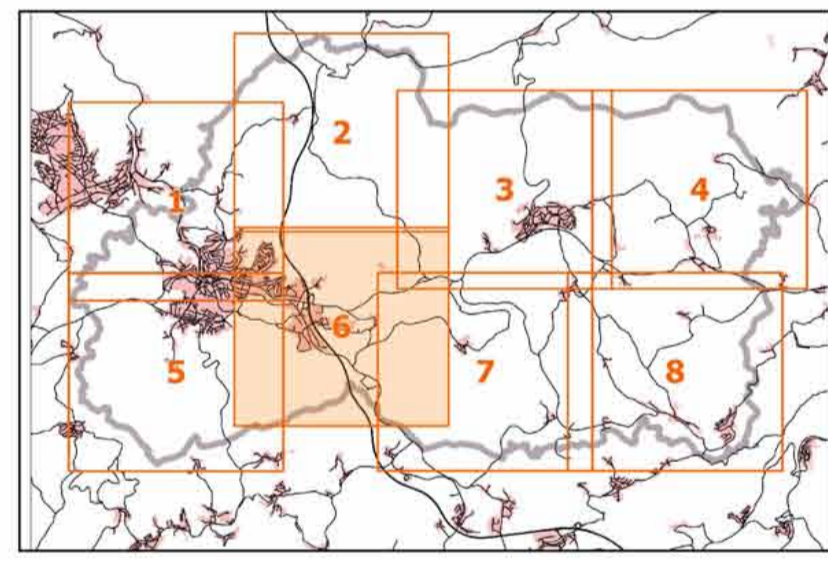




- Grenze Stadtgebiet
- Gemarkungsgrenze
- Ortslage
- Flurstücke
- Markante Orte
- Gewässer
 - Fließgewässer mit Name
 - Flächen im städtischen Eigentum

- ### Wander- und Radwegenetze
- überregionale Wanderrouten
 - sonstige Wanderwege
 - Radrouten (gemäß Radverkehrsnetz (RVN) NRW)
- ### Wegenetze des WNK-Meinerzhagen
- Wegeabschnitt mit Wegenummer
- ### Wegekatgorie
- | Bestand | Soll | Beschreibung |
|---------|------|---|
| | | A - klassifiziertes Straßennetz inkl. Gemeindestraßen; maßgebliches Verkehrsmittel: allgemeiner KFZ-Verkehr |
| | | B - Multifunktionale Wege, d.h. für den land- und forstwirtschaftlichen (Luft) Verkehr und / oder den eingeschränkten KFZ-Verkehr sowie den Radverkehr; Maßgebliche Funktion: Sicherung kleinräumiger Verbindungen und Erschließung; maßgebliche Verkehrsmittel: Radverkehr, Luftverkehr, Anliegerverkehr (Verbindungswege) |
| | | C - Wege zur Sicherstellung Luftverbindungen oder Erschließung ganzer Bewirtschaftungsblöcke; maßgeblicher Verkehr: Luftverkehr (Hauptwirtschafts- oder Wirtschaftswege) |
| | | D - Untergeordnete Wege mit Bedeutung für Fußgänger, d.h. Wege, die grundsätzlich der Erschließungssicherung von kleineren Feldblöcken dienen oder dienen könnten und über die regelmäßig Fußgänger laufen oder Wanderer; maßgeblicher Verkehr Fußgänger u. Luftverkehr (Wirtschaftswege) |
| | | E - Wege mit untergeordneter Erschließungsfunktion, z.B. zu kleineren Feldblöcken für einzelne Anlieger, kein unmittelbares öffentliches Interesse; maßgebliches Verkehrsmittel: Luftverkehr (Wirtschaftswege) |
| | | F - Erschließungswege, die Einzelinteressen dienen; alle Verkehrsarten, aber nur in geringer Menge, z.B. Zufahrten zu einzeln gelegenen Wohnhäusern ohne Luftbedeutung, Windkraftanlagen, Scheunen etc. |
| | | G - im Netz zusammenhang weniger wichtige Wege, die ausschließlich der Feinverteilung innerhalb eines Feldblocks dienen oder zur Gewährleistung einer funktionierenden Verbindung bzw. Erschließung von geringer oder keiner Bedeutung sind |
| | | H - nicht mehr vorhandene oder genutzte Wege |
| | | I - Radweg, Reitweg oder Fußweg |

- ### Bauzustand
- a - in Ordnung
 - b - Einzelmaßnahme erforderlich
 - c - Gesamtanierung erforderlich



Digitale Kartengrundlagen und ATKIS-Daten
 Land NRW (2018)
 Datenlizenz Deutschland-Namensnennung-Version 2.0 (www.govdata.de/dl-de/by-2-0)

Nr.	Art der Änderung	Datum, Name

Auftraggeber:
Stadt Meinerzhagen
 Bahnhofstraße 9
 58540 Meinerzhagen

Planverfasser:
WAGU GmbH
 Kirchweg 9
 34121 Kassel

bearbeitet:	AS	05/2019
gezeichnet:	AL	05/2019
geprüft:	AS	05/2019
Projekt-Nr.:	18 / 023	

Projekt:
Ländliches Wegenetzkonzept
 für die Stadt Meinerzhagen

Planinhalt:
 Gegenüberstellung der Kategorie und des Bauzustandes des Bestandes mit der Kategorie des Planungszustandes

Maßstab:	1 : 8.000
Bezugssystem:	UTM Zone 32 N
Blattgröße [mm]:	841 x 594
Anlage:	B - 3.6