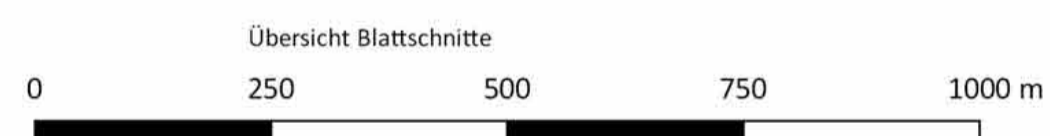
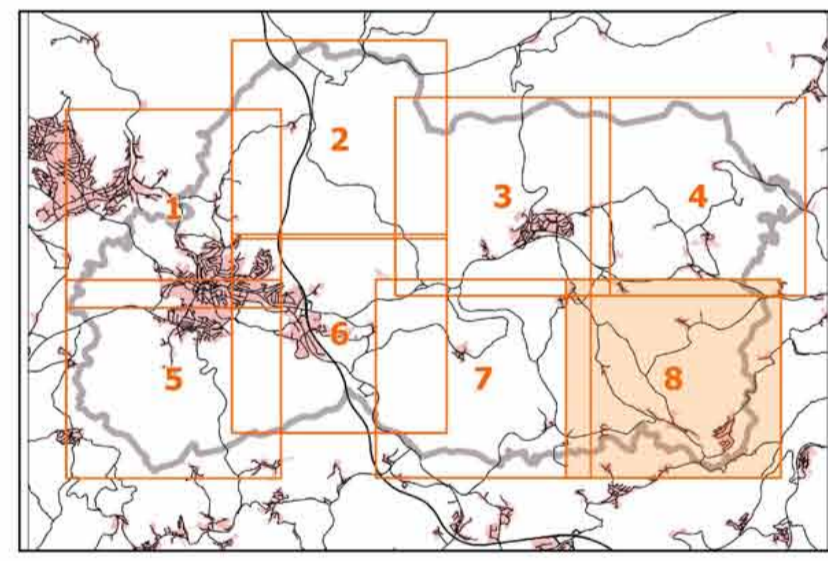


- Grenze Stadtgebiet
- Gemarkungsgrenze
- Ortslage
- Flurstücke
- Markante Orte
- Gewässer
  - Fließgewässer mit Name
  - Flächen im städtischen Eigentum
- Wander- und Radwegenetz**
  - überregionale Wanderrouten
  - sonstige Wanderwege
  - Radrouten (gemäß Radverkehrsnetz (RVN) NRW)
- Wegenetz des WNK-Meinerzhagen**
  - Wegeabschnitt mit Wegenummer

- Wegekategorie**
- |                |             |   |
|----------------|-------------|---|
| <b>Bestand</b> | <b>Soll</b> |   |
|                |             | A - klassifiziertes Straßennetz inkl. Gemeindestraßen; maßgebliches Verkehrsmittel: allgemeiner Kfz-Verkehr   |
|                |             | B - Multifunktionale Wege, d.h. für den land- und forstwirtschaftlichen (Luft) Verkehr und / oder den eingeschränkten Kfz-Verkehr sowie den Radverkehr; Maßgebliche Funktion: Sicherung kleinräumiger Verbindungen und Erschließung; maßgebliche Verkehrsmittel: Radverkehr, Luftverkehr, Anliegerverkehr (Verbindungswege) |
|                |             | C - Wege zur Sicherstellung Luftverbindungen oder Erschließung ganzer Bewirtschaftungsblöcke; maßgeblicher Verkehr: Luftverkehr (Hauptwirtschafts- oder Wirtschaftswege)  |
|                |             | D - Untergeordnete Wege mit Bedeutung für Fußgänger, d.h. Wege, die grundsätzlich der Erschließungssicherung von kleineren Feldblöcken dienen oder dienen könnten und über die regelmäßig Fußgänger laufen oder Wanderer; maßgeblicher Verkehr: Fußgänger u. Luftverkehr (Wirtschaftswege)                                  |
|                |             | E - Wege mit untergeordneter Erschließungsfunktion, z.B. zu kleineren Feldblöcken für einzelne Anlieger, kein unmittelbares öffentliches Interesse; maßgebliches Verkehrsmittel: Luftverkehr (Wirtschaftswege)  |
|                |             | F - Erschließungswege, die Einzelinteressen dienen; alle Verkehrsarten, aber nur in geringer Menge, z.B. Zufahrten zu einzeln gelegenen Wohnhäusern ohne Luftbedeutung, Windkraftanlagen, Scheunen etc.   |
|                |             | G - im Netzzusammenhang weniger wichtige Wege, die ausschließlich der Feinverteilung innerhalb eines Feldblocks dienen oder zur Gewährleistung einer funktionierenden Verbindung bzw. Erschließung von geringer oder keiner Bedeutung sind  |
|                |             | H - nicht mehr vorhandene oder genutzte Wege  |
|                |             | I - Radweg, Reitweg oder Fußweg   |

- Bauzustand**
- a - in Ordnung
  - b - Einzelmaßnahme erforderlich
  - c - Gesamtanierung erforderlich



Digitale Kartengrundlagen und ATKIS-Daten  
 Land NRW (2018)  
 Datenlizenz Deutschland-Namensnennung-Version 2.0 (www.govdata.de/dl-de/by-2-0)

Nr.	Art der Änderung	Datum, Name

Auftraggeber:  
**Stadt Meinerzhagen**  
 Bahnhofstraße 9  
 58540 Meinerzhagen

Planverfasser:  
**WAGU GmbH**  
 Kirchweg 9  
 34121 Kassel

bearbeitet:	AS	05/2019
gezeichnet:	AL	05/2019
geprüft:	AS	05/2019
Projekt-Nr.:	18 / 023	

Projekt:  
**Ländliches Wegenetzkonzept**  
 für die Stadt Meinerzhagen

Planinhalt:  
 Gegenüberstellung der Kategorie und des Bauzustandes des Bestandes mit der Kategorie des Planungszustandes

Maßstab:	1 : 8.000
Bezugssystem:	UTM Zone 32 N
Blattgröße [mm]:	841 x 594
Anlage:	B - 3.8