

- Grenze Gemeindegebiet
- Gemarkungsgrenze
- Flurstücke
- Ortslage
- Markante Orte
- überregionale Wanderrouten
- regionale Wanderwege
- Radrouten

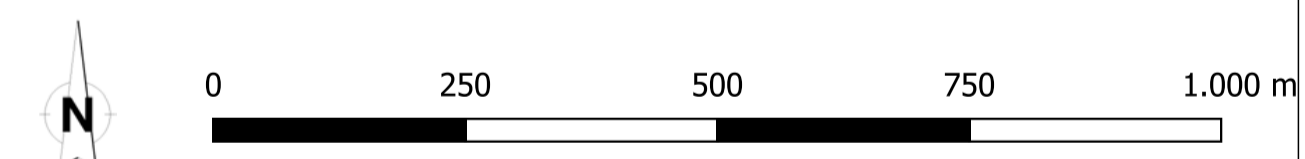
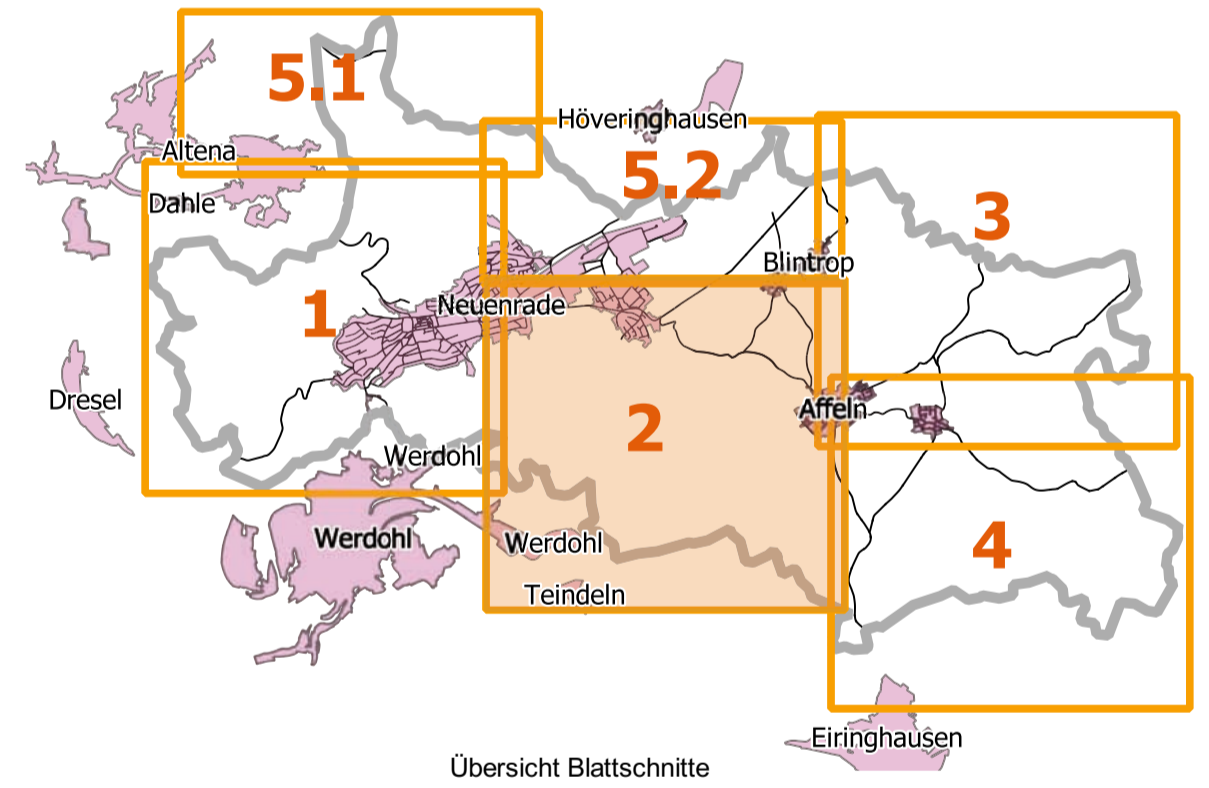
**Wegekategorie im IST-Zustand**

- A - klassifiziertes Straßennetz inkl. Gemeindestraßen; maßgebliches Verkehrsmittel: allgemeiner KFZ-Verkehr
- B - Multifunktionale Wege, d.h. für den land- und forstwirtschaftlichen (Luft) Verkehr und / oder den eingeschränkten KFZ-Verkehr sowie den Radverkehr; Maßgebliche Funktion: Sicherung kleinräumiger Verbindungen und Erschließung; maßgebliche Verkehrsmittel: Radverkehr, Luftverkehr, Anliegerverkehr (Verbindungswege)
- C - Wege zur Sicherstellung Luftverbindungen oder Erschließung ganzer Bewirtschaftungsblöcke; maßgeblicher Verkehr: Luftverkehr (Hauptwirtschaftswege oder Wirtschaftswege)
- D - Untergeordnete Wege mit Bedeutung für Fußgänger, d.h. Wege, die grundsätzlich der Erschließungssicherung von kleineren Feldblöcken dienen oder dienen könnten und über die regelmäßig Fußgänger laufen oder Wanderrouten; maßgeblicher Verkehr Fußgänger u. Luftverkehr (Wirtschaftswege)
- E - Wege mit untergeordneter Erschließungsfunktion, z.B. zu kleineren Feldblöcken für einzelne Anlieger, kein unmittelbares öffentliches Interesse; maßgebliches Verkehrsmittel: Luftverkehr (Wirtschaftswege)
- F - Erschließungswege, die Einzelinteressen dienen; alle Verkehrsarten, aber nur in geringer Menge, z.B. Zufahrten zu einzeln gelegenen Wohnhäusern ohne Luftbedeutung, Windkraftanlagen, Scheunen etc.
- G - Im Netzzusammenhang weniger wichtige Wege, die ausschließlich der Feinverteilung innerhalb eines Feldblocks dienen oder zur Gewährleistung einer funktionierenden Verbindung bzw. Erschließung von geringer oder keiner Bedeutung sind
- H - nicht mehr vorhandene oder genutzte Wege
- I - Fußwege, Reitwege oder Radwege

480 Wegekategoriennummer


**Bewertung Bauzustand**


- a - in Ordnung
- b - Einzelmaßnahme erf.
- c - Gesamtanierung erf.



Digitale Kartengrundlagen und ATKIS-Daten  
 Land NRW - MÄRKISCHER KREIS (2017)  
 Datenlizenz Deutschland-Namensnennung-Version 2.0 (www.govdata.de/dl-de/by-2-0)

Nr.	Art der Änderung	Datum, Name

**Auftraggeber:**  
 **Stadt Neuenrade**  
 Alte Burg 1  
 58809 Neuenrade

**Planverfasser:**  
 **WAGU GmbH**  
 Kirchweg 9  
 34121 Kassel

bearbeitet:	AL	11/2020
gezeichnet:	AL	11/2020
geprüft:	AS	11/2020
Projekt-Nr.:	<b>20 / 014</b>	

**Projekt:**  
**Ländliches Wegenetzkonzept  
 für die Stadt Neuenrade**

**Planinhalt:**  
 Kategorie und Bauzustand gemeindlicher Wege  
 für den Bestand  
 Blatt 2

Maßstab:	1 : 7.500
Bezugssystem:	UTM Zone 32 N
Blattgröße [mm]:	841 x 594
Anlage:	<b>B - 2.2</b>