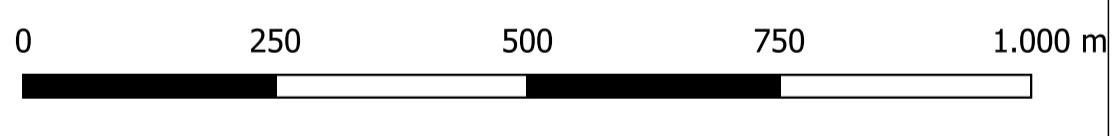
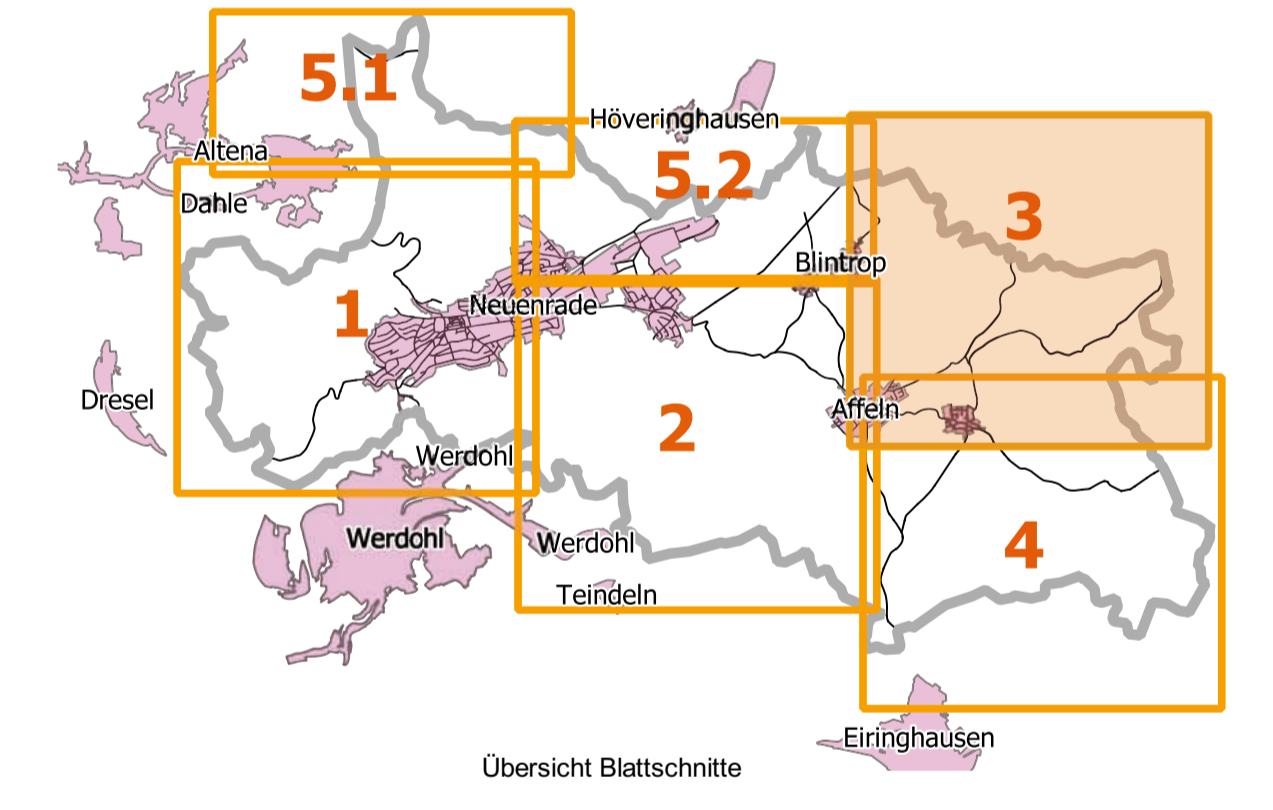




- Grenze Gemeindegebiet
 - Gemarkungsgrenze
 - Flurstücke
 - Ortslage
 - Markante Orte
 - überregionale Wanderrouten
 - regionale Wanderwege
 - Radrouten
- Wegekategorie im IST-Zustand**
- A - klassifiziertes Straßennetz inkl. Gemeindestraßen; maßgebliches Verkehrsmittel: allgemeiner KFZ-Verkehr
 - B - Multifunktionale Wege, d.h. für den land- und forstwirtschaftlichen (Luft) Verkehr und / oder den eingeschränkten KFZ Verkehr sowie den Radverkehr; Maßgebliche Funktion: Sicherung kleinräumiger Verbindungen und Erschließung; maßgebliche Verkehrsmittel: Radverkehr, Luftverkehr, Anliegerverkehr (Verbindungswege)
 - C - Wege zur Sicherstellung Luftverbindungen oder Erschließung ganzer Bewirtschaftungsblöcke; maßgeblicher Verkehr: Luftverkehr (Hauptwirtschaftswege oder Wirtschaftswege)
 - D - Untergeordnete Wege mit Bedeutung für Fußgänger, d.h. Wege, die grundsätzlich der Erschließungssicherung von kleineren Feldblöcken dienen oder dienen könnten und über die regelmäßig Fußgänger laufen oder Wanderrouten; maßgeblicher Verkehr Fußgänger u. Luftverkehr (Wirtschaftswege)
 - E - Wege mit untergeordneter Erschließungsfunktion, z.B. zu kleineren Feldblöcken für einzelne Anlieger, kein unmittelbares öffentliches Interesse; maßgebliches Verkehrsmittel: Luftverkehr (Wirtschaftswege)
 - F - Erschließungswege, die Einzelinteressen dienen; alle Verkehrsarten, aber nur in geringer Menge, z.B. Zufahrten zu einzelnen gelegenen Wohnhäusern ohne Luft Bedeutung, Windkraftanlagen, Scheunen etc.
 - G - Im Netzzusammenhang weniger wichtige Wege, die ausschließlich der Feinverteilung innerhalb eines Feldblocks dienen oder zur Gewährleistung einer funktionierenden Verbindung bzw. Erschließung von geringer oder keiner Bedeutung sind
 - H - nicht mehr vorhandene oder genutzte Wege
 - I - Fußwege, Reitwege oder Radwege
- 480 Wegekategoriennummer
- Bewertung Bauzustand**
- a - in Ordnung
 - b - Einzelmaßnahme erf.
 - c - Gesamtanierung erf.



Digitale Kartengrundlagen und ATKIS-Daten
 Land NRW - MÄRKISCHER KREIS (2017)
 Datenlizenz Deutschland-Namensnennung-Version 2.0 (www.govdata.de/dl-de/by-2-0)

Nr.	Art der Änderung	Datum, Name

Auftraggeber:
 **Stadt Neuenrade**
 Alte Burg 1
 58809 Neuenrade

Planverfasser:
 **WAGU GmbH**
 Kirchweg 9
 34121 Kassel

bearbeitet: AL 11/2020
 gezeichnet: AL 11/2020
 geprüft: AS 11/2020
 Projekt-Nr.: 20 / 014

Projekt:
**Ländliches Wegenetzkonzept
 für die Stadt Neuenrade**

Planinhalt:
 Kategorie und Bauzustand gemeindlicher Wege
 für den Bestand
 Blatt 3

Maßstab: 1 : 7.500
 Bezugsystem: UTM Zone 32 N
 Blattgröße [mm]: 841 x 594
 Anlage: B - 2.3