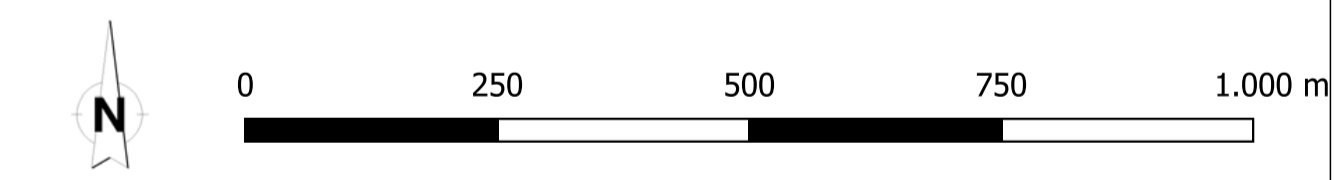
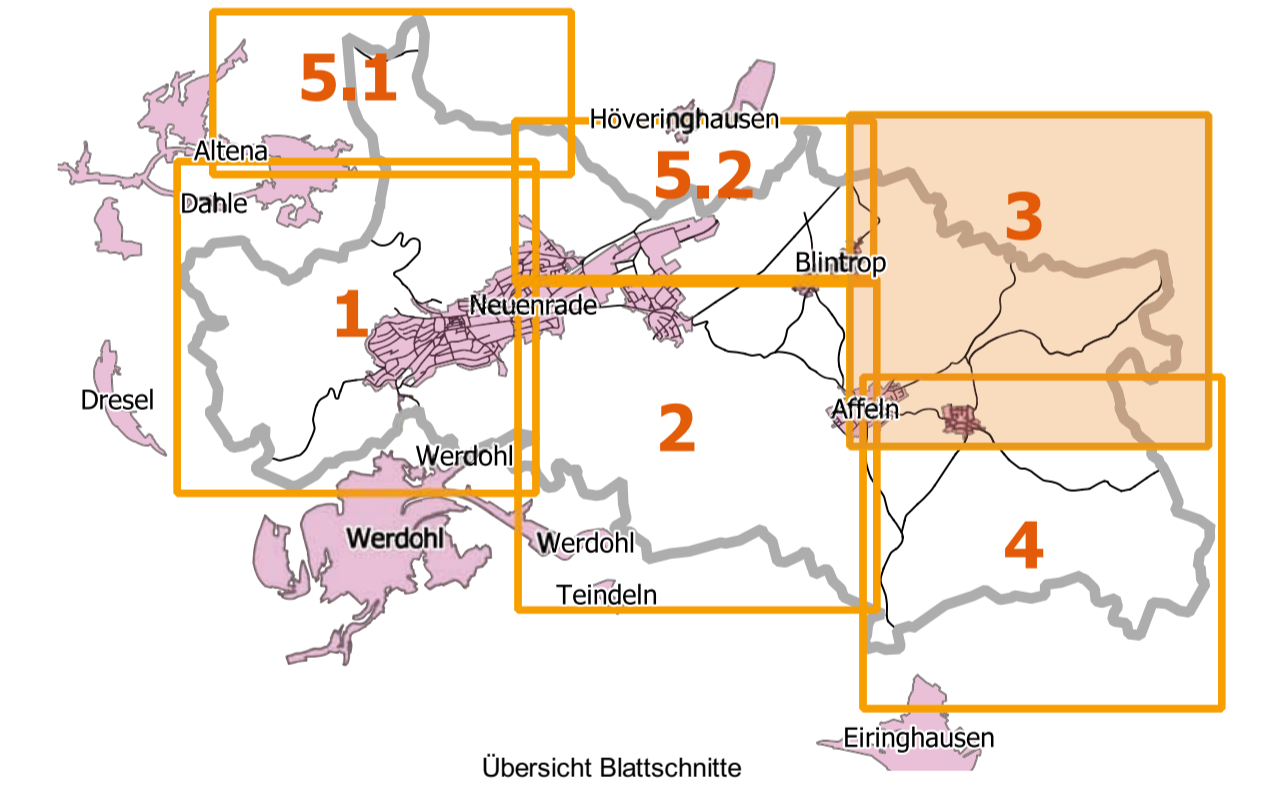


- Grenze Gemeindegebiet
 - Gemarkungsgrenze
 - Flurstücke
 - Ortslage
 - Markante Orte
 - überregionale Wanderrouten
 - regionale Wanderwege
 - Radrouten
- Wegekategorie**
- | Bestand | Soll | Beschreibung |
|---------|------|---|
| | | A - klassifiziertes Straßennetz inkl. Gemeindestraßen; maßgebliches Verkehrsmittel: allgemeiner KFZ-Verkehr |
| | | B - Multifunktionale Wege, d.h. für den land- und forstwirtschaftlichen (Luft) Verkehr und / oder den eingeschränkten KFZ Verkehr sowie den Radverkehr; Maßgebliche Funktion: Sicherung kleinräumiger Verbindungen und Erschließung; maßgebliche Verkehrsmittel: Radverkehr, Luftverkehr, Anliegerverkehr (Verbindungswege) |
| | | C - Wege zur Sicherstellung Luftverbindungen oder Erschließung ganzer Bewirtschaftungsblöcke; maßgeblicher Verkehr: Luftverkehr (Hauptwirtschaftswege oder Wirtschaftswege) |
| | | D - Untergeordnete Wege mit Bedeutung für Fußgänger, d.h. Wege, die grundsätzlich der Erschließungssicherung von kleineren Feldblöcken dienen oder dienen könnten und über die regelmäßig Fußgänger laufen oder Wanderrouten; maßgeblicher Verkehr: Fußgänger u. Luftverkehr (Wirtschaftswege) |
| | | E - Wege mit untergeordneter Erschließungsfunktion, z.B. zu kleineren Feldblöcken für einzelne Anlieger, kein unmittelbares öffentliches Interesse; maßgebliches Verkehrsmittel: Luftverkehr (Wirtschaftswege) |
| | | F - Erschließungswege, die Einzelinteressen dienen; alle Verkehrsarten, aber nur in geringer Menge, z.B. Zufahrten zu einzelnen gelegenen Wohnhäusern ohne Luftbedeutung, Windkraftanlagen, Scheunen etc. |
| | | G - Im Netzzusammenhang weniger wichtige Wege, die ausschließlicher der Feinverteilung innerhalb eines Feldblocks dienen oder zur Gewährleistung einer funktionierenden Verbindung bzw. Erschließung von geringer oder keiner Bedeutung sind |
| | | H - nicht mehr vorhandene oder genutzte Wege |
| | | I - Fußwege, Reitwege oder Radwege |
- 480 Wegeabschnittsnummer
- Bewertung Bauzustand**
- a - in Ordnung
 - b - Einzelmaßnahme erf.
 - c - Gesamtanierung erf.



Digitale Kartgrundlagen und ATKIS-Daten
 Land NRW - MÄRKISCHER KREIS (2017)
 Datenlizenz Deutschland-Namensnennung-Version 2.0 (www.govdata.de/dl-de/by-2-0)

Nr.	Art der Änderung	Datum, Name

Auftraggeber:
Stadt Neuenrade
 Alte Burg 1
 58809 Neuenrade

Planverfasser:
WAGU GmbH
 Kirchweg 9
 34121 Kassel

bearbeitet:	AL	11/2020
gezeichnet:	AL	11/2020
geprüft:	AS	11/2020
Projekt-Nr.:	20 / 014	

Projekt:
Ländliches Wegenetzkonzept für die Stadt Neuenrade

Planinhalt:
 Kategorie und Bauzustand gemeindlicher Wege für den Sollzustand
 Blatt 3

Maßstab:	1 : 7.500
Bezugssystem:	UTM Zone 32 N
Blattgröße [mm]:	841 x 594
Anlage:	B - 3.3