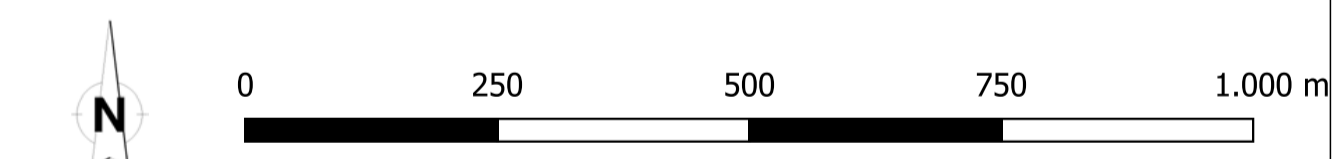
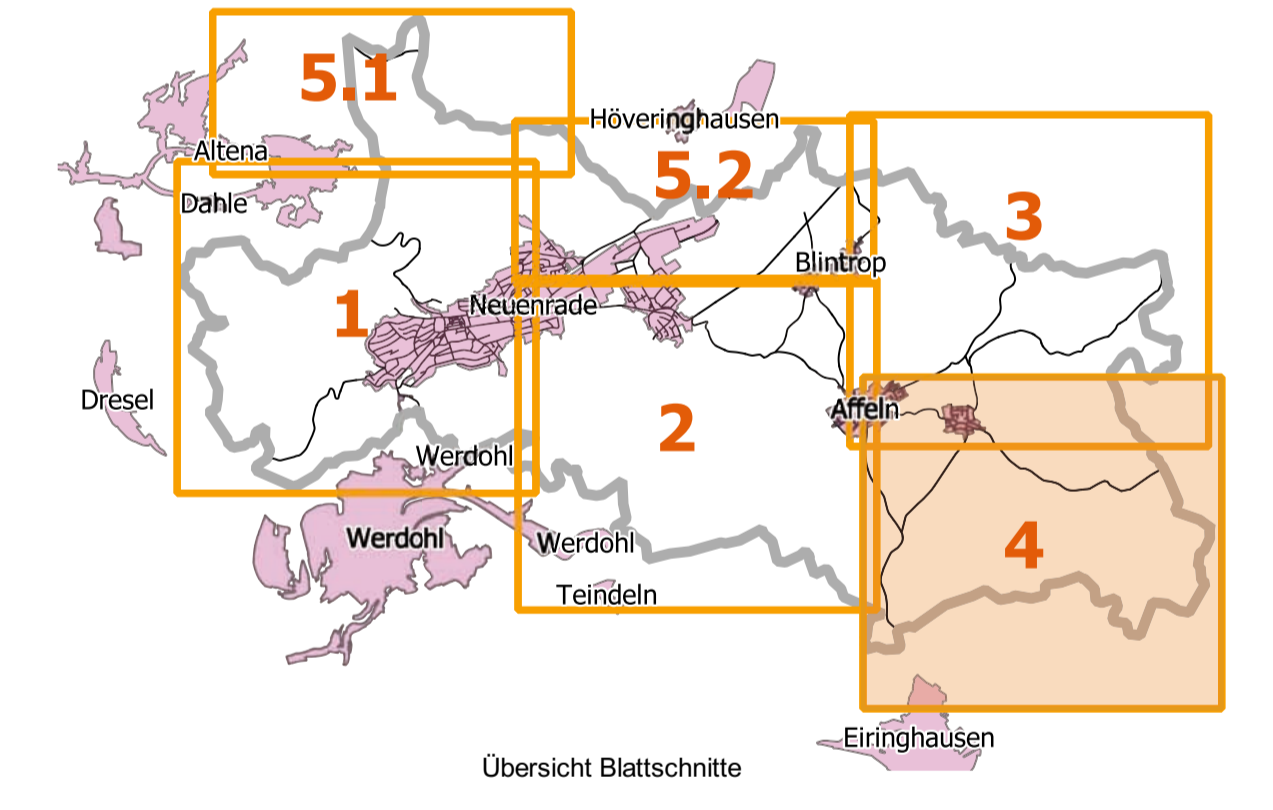


- Grenze Gemeindegebiet
 - Gemarkungsgrenze
 - Flurstücke
 - Ortslage
 - Markante Orte
 - überregionale Wanderrouten
 - regionale Wanderwege
 - Radrouten
- Wegekatgorie**
- | Bestand | Soll | Description |
|---------|------|--|
| | | A - klassifiziertes Straßennetz inkl. Gemeindestraßen; maßgebliches Verkehrsmittel: allgemeiner KFZ-Verkehr |
| | | B - Multifunktionale Wege, d.h. für den land- und forstwirtschaftlichen (Luft) Verkehr und / oder den eingeschränkten KFZ Verkehrs sowie den Radverkehr; Maßgebliche Funktion: Sicherung kleinräumiger Verbindungen und Erschließung; maßgebliche Verkehrsmittel: Radverkehr, Luftverkehr, Anliegerverkehr (Verbindungswege) |
| | | C - Wege zur Sicherstellung Luftverbindungen oder Erschließung ganzer Bewirtschaftungsblöcke; maßgeblicher Verkehr: Luftverkehr (Hauptwirtschaftswege oder Wirtschaftswege) |
| | | D - Untergeordnete Wege mit Bedeutung für Fußgänger, d.h. Wege, die grundsätzlich der Erschließungssicherung von kleineren Feldblöcken dienen oder dienen könnten und über die regelmäßig Fußgänger laufen oder Wanderrouten; maßgeblicher Verkehr: Fußgänger u. Luftverkehr (Wirtschaftswege) |
| | | E - Wege mit untergeordneter Erschließungsfunktion, z.B. zu kleineren Feldblöcken für einzelne Anlieger, kein unmittelbares öffentliches Interesse; maßgebliches Verkehrsmittel: Luftverkehr (Wirtschaftswege) |
| | | F - Erschließungswege, die Einzelinteressen dienen; alle Verkehrsarten, aber nur in geringer Menge, z.B. Zufahrten zu einzelnen gelegenen Wohnhäusern ohne Luftbedeutung, Windkraftanlagen, Scheunen etc. |
| | | G - Im Netz zusammenhang weniger wichtige Wege, die ausschließlich der Feinverteilung innerhalb eines Feldblocks dienen oder zur Gewährleistung einer funktionierenden Verbindung bzw. Erschließung von geringer oder keiner Bedeutung sind |
| | | H - nicht mehr vorhandene oder genutzte Wege |
| | | I - Fußwege, Reitwege oder Radwege |
- 480 Wegeabschnittsnummer
- Bewertung Bauzustand**
- a - in Ordnung
 - b - Einzelmaßnahme erf.
 - c - Gesamtanierung erf.



Digitale Kartengrundlagen und ATKIS-Daten
 Land NRW - MÄRKISCHER KREIS (2017)
 Datenlizenz Deutschland-Namensnennung-Version 2.0 (www.govdata.de/dl-de/by-2-0)

Nr.	Art der Änderung	Datum, Name

Auftraggeber:
Stadt Neuenrade
 Alte Burg 1
 58809 Neuenrade

Planverfasser: WAGU GmbH Kirchweg 9 34121 Kassel	bearbeitet:	AL 11/2020
	gezeichnet:	AL 11/2020
	geprüft:	AS 11/2020
Projekt-Nr.:		20 / 014

Projekt:
**Ländliches Wegenetzkonzept
 für die Stadt Neuenrade**

Planinhalt: Kategorie und Bauzustand gemeindlicher Wege für den Sollzustand Blatt 4	Maßstab: 1 : 7.500
	Bezugssystem: UTM Zone 32 N
	Blattgröße [mm]: 841 x 594
	Anlage: B - 3.4