

## Renaturierung der Nieste und Hochwasserschutzmaßnahmen im Bereich des Gemeindezentrums Niestetal

### Kurzbeschreibung:

Neuanlage eines ca. 600 m langen Nieste-Abschnittes als stark geschwungenes Gewässer in flachem Querprofil sowie Initialmaßnahmen zur Entwicklung einer naturnahen Bachaue mit Stillgewässern, Flutmulden, Brennen und Feuchtarealen; ergänzend zu den naturnahen Hochwasserschutzmaßnahmen wurde ein Konzept aus mobilen HW-Schutzelementen erarbeitet und umgesetzt.

Leistungen der WAGU GmbH:

Gebietsgröße:

HOAI-Lph. 1 bis 8, Bauvermessung

ca. 4,5 ha

Aushubvolumen:

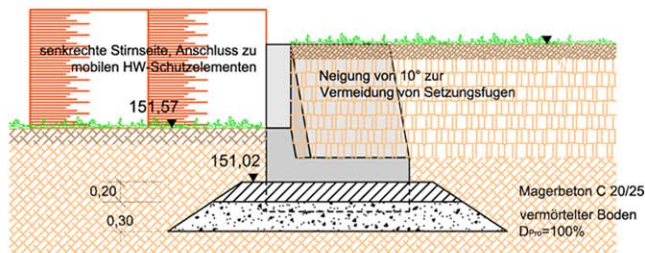
ca. 17.500 m<sup>3</sup>

Bauzeit:

März bis Juli 2014

Bauherr:

Gemeinde Niestetal



oben: Anschlussgiebel am Übergang von der Verwaltung zu den mobilen HW-Schutzelementen



Die Nieste im Bereich des Gemeindezentrums vor (linkes Bild) und kurz nach der Renaturierungsmaßnahme (unten).

